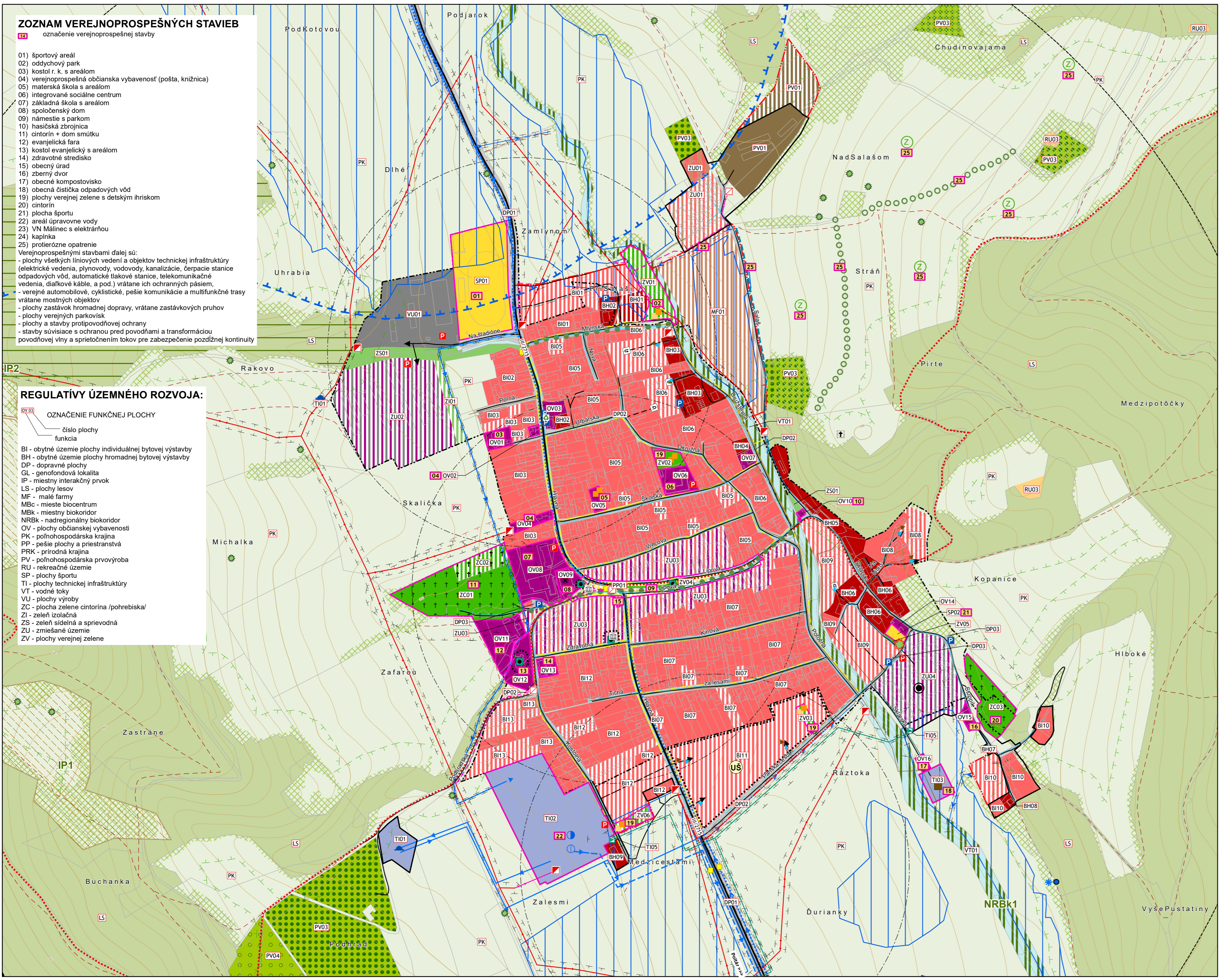


ÚZEMNÝ PLÁN OBCE MÁLINEC

ČISTOPIS



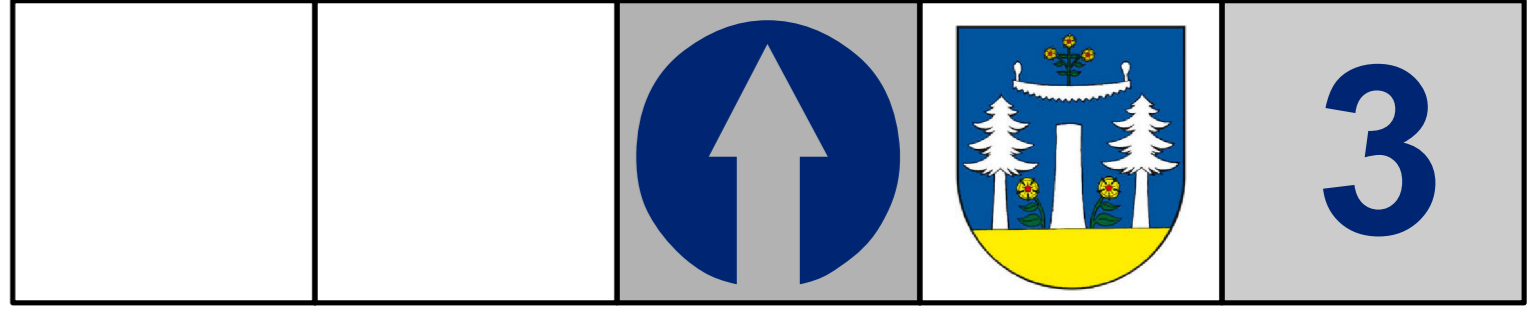
- ### ZOZNAM VEREJNOPROSPESŇNÝCH STAVIEB
- označenie verejnoprospešnej stavby
- 01) športový areál
 - 02) oddychový park
 - 03) kostol f. k. s areálom
 - 04) verejnoprospešná občianska vybavenosť (pošta, knižnica)
 - 05) materská škola s areálom
 - 06) integrované sociálne centrum
 - 07) základná škola s areálom
 - 08) spoločenský dom
 - 09) námestie s parkom
 - 10) hasičská zbrojnica
 - 11) cintorín + dom smútku
 - 12) evanjelická fara
 - 13) kostol evanjelický s areálom
 - 14) zdravotné stredisko
 - 15) obecný úrad
 - 16) zberný dvor
 - 17) obecné kompostovisko
 - 18) obecná čistička odpadových vôd
 - 19) plochy verejnej zelene s detským ihriskom
 - 20) cintorín
 - 21) plocha športu
 - 22) areál úpravovne vody
 - 23) VN Málince s elektrárnou
 - 24) kaplnka
 - 25) protierozné opatrenie
- Verejnoprospešnými stavbami ďalej sú:
- plochy všetkých líniových vedení a objektov technickej infraštruktúry (elektrické vedenia, plynovody, vodovody, kanalizácie, čerpace stanice odpadových vôd, automatické tlakové stanice, telekomunikačné vedenia, diaľkové káble, a pod.) vrátane ich ochranných pásiem,
 - verejné automobilové, cyklistické, pešie komunikácie a multifunkčné trasy vrátane mostných objektov
 - plochy zastávok hromadnej dopravy, vrátane zastávkových pruhov
 - plochy verejných parkovísk
 - plochy a stavby protipovodňovej ochrany
 - stavby súvisiace s ochranou pred povodňami a transformáciou povodňovej vlny a sprítočením tokov pre zabezpečenie pozdĺžnej kontinuity

- ### REGULATÍVY ÚZEMNÉHO ROZVOJA:
- #### OZNAČENIE FUNKČNEJ PLOCHY
- číslo plochy
funkcia
- BI - obytné územie plochy individuálnej bytovej výstavby
 - BH - obytné územie plochy hromadnej bytovej výstavby
 - DP - dopravné plochy
 - GL - genofundová lokalita
 - IP - miestny interakčný prvok
 - LS - plochy lesov
 - MF - malé farmy
 - MBc - mieste biocentrum
 - MBK - miestny biokoridor
 - NREK - nadregionálny biokoridor
 - OV - plochy občianskej vybavenosti
 - PK - poľnohospodárska krajina
 - PP - pešie plochy a priestranstvá
 - PRK - prírodná krajina
 - PV - poľnohospodárska prvovýroba
 - RU - rekreačné územie
 - SP - plochy športu
 - TI - plochy technickej infraštruktúry
 - VT - vodné toky
 - VU - plochy výroby
 - ZC - plocha zelene cintorína /pohrebiska/
 - ZI - zeleň izolovaná
 - ZS - zeleň sídelná a sprievodná
 - ZU - zmiešané územie
 - ZV - plochy verejnej zelene

LEGENDA

- | stav | návrh |
|------|---|
| | hranica katastra |
| | hranica zastavaného územia k 1.1.1990 |
| | hranica skutočne zastavaného územia obce |
| | plochy bývania individuálneho |
| | plochy bývania hromadného |
| | zmiešané územie /bývanie individuálne + plochy malých fariem/ |
| | zmiešané územie /obč. vybavenosť + bývanie individuálne/ |
| | zmiešané územie /obč. vyb.+plochy výroby a skladov/ |
| | plochy občianskej vybavenosti a služieb |
| | športové plochy |
| | plochy individuálnej rekreácie |
| | plochy technickej infraštruktúry |
| | plochy poľnohospodárskej výroby |
| | plochy malých fariem |
| | plochy výroby a skladov |
| | plochy dopravy |
| | zeleň verejná |
| | zeleň cintorínov |
| | zeleň sadov |
| | zeleň sprievodná a izolačná |
| | les |
| | poľnohospodárska krajina |
| | vodné toky a plochy |
| | nelesná drevitá vegetácia |
| | odvodnené plochy |
| | biokoridor nadregionálneho významu |
| | biocentrum miestneho významu |
| | interakčný prvok |
| | cesta III. triedy |
| | miestne komunikácie |
| | dopravné napojenie |
| | dopravné napojenie s otáčacím "kladivom" |
| | poľné cesty |
| | líniová zeleň |
| | ekostabilizačná zeleň - líniová nelesná drevitá vegetácia |
| | nadregionálna cyklotrasa |
| | značkováný turistický chodník |
| | pešie plochy, chodníky a priestranstvá |
| | izochrona doch. vzdial. hromadnej dopravy |
| | skupinový vodovod |
| | prívodné a zásobné potrubie |
| | rozvodné vodovodné potrubie |
| | rozvodné vodovodné potrubie - napojenie |
| | splašková kanalizácia |
| | splašková kanalizácia - napojenie |

- | | |
|--|---|
| | vzdušné vedenie VN 22 kV |
| | podzemné vedenie VN 22 kV |
| | vzdušné vedenie VN 22 kV - na zrušenie |
| | vysokotlaký plynovod |
| | ochranné pásma všetkých druhov |
| | bezpečnostné pásmo plynárenských zariadení |
| | ochranné pásmo lesa |
| | ochranné pásmo národnej kultúrnej pamiatky |
| | odvodňovací kanál s OP 5m od brehovej čiary |
| | odvodňovací kanál krytý s OP 5m od osi kanála |
| | vsakovacia ryha |
| | hranica chránenej vodohospodárskej oblasti |
| | zastávka autobusu |
| | parkovisko |
| | trafostanica |
| | regulačná stanica plynu |
| | vodojem |
| | úpravňa vody |
| | čistiareň odpadových vôd |
| | protierozné opatrenia - zachovanie trvalých trávnych porastov |
| | detské ihrisko |
| | kríž/pamätné miesto |
| | síreňa a jej minimálny dosah |
| | národná kultúrna pamiatka |
| | solitéry zelene |
| | chránený strom - celk. počet 11 ks |
| | skládka s ukončenou prevádzkou |
| | pravdepodobná environmentálna záťaž |
| | nádoby na separovaný zber |
| | označenie verejnoprospešnej stavby |



KOMPLEXNÝ VÝKRES PRIESTOROVÉHO USPORIADANIA A FUNKČNÉHO VYUŽÍVANIA ÚZEMIA - ZASTAVANÉ ÚZEMIE (SÚČASNÉ A NAVRHOVANÉ), S VYZNAČENOU ZÁVÄZNOU ČASŤOU RIEŠENIA A VEREJNOPROSPESŇNÝMI STAVBAMI

AUTORSKÝ KOLEKTÍV:	OBSTARÁVATEL:	OBEC MÁLINEC
URBANIZMUS: Ing. arch. Ján Kubina	OSO PRE OBST. ÚPD:	Ing. arch. Vladimír Ragan
Ing.arch. R. Jančo, Ing.arch. E. Hejzarová	SPRACOVATEL:	Kubina ARCHITEKTÚRA-URBANIZMUS s.r.o.
ELEKTRINA: Ing. Lukáš Stránsky	HLAVNÝ RIEŠITEĽ:	Ing. arch. E. Hejzarová, 1629 AA SKA
DOPRAVA: Ing. Vladimír Otto	ČÍSLO ZÁKAZKY:	2015
VOD.HOSP.: Tatiana Bičanovská	DÁTUM:	SEPTEMBER 2022
PLYN: Tatiana Bičanovská	MIERKA:	1 : 5 000